



**Building the Future
with you**

Solutions & Services pour l'Industrie

... de la conception à la mise en production de vos installations



ÉTUDES

- Audit et expertise industrielle (analyse fonctionnelle)
- Caractérisation des matières premières (essais de mélange, dosage, écoulement)
- Étude de faisabilité et capacitaire (APS, APD)
- Conception et dimensionnement des installations (mécanique, électrique, automatisme)
- Simulation de flux sur ExtendSim
- Respect des contraintes (ATEX, CMR, FDA...)



RÉALISATION

- Gestion de projet
- Fabrication des équipements
- Sourcing local de certains équipements (stockage, structure métallique) et des équipes de montage et câblage
- Planification du chantier (coordination sécurité - certification MASE)



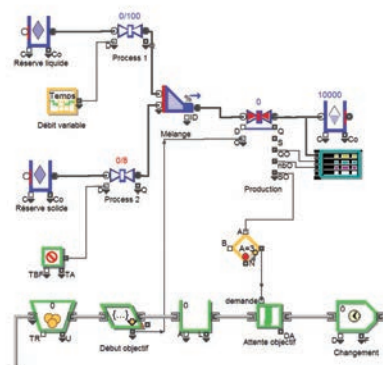
PRESTATIONS SUR SITE

- Réalisation des travaux mécaniques et électriques supervisés par nos responsables de chantier hautement qualifiés (gestion co-activité)
- Mise en service de l'installation
- Tests de performance
- Formation des opérateurs



SUIVI

- Service après-vente
- Télémaintenance



Nos atouts

- + **Compétences multidisciplinaires**
- + **Solutions innovantes** répondant aux évolutions des process industriels
- + **Flexibilité, évolutivité, fiabilité et robustesse** des installations
- + **Engagement de performances** et valorisation des coûts d'exploitation
- + **Réalisation des installations** dans le monde entier
- + **Création de partenariats** avec des fournisseurs locaux
- + **Conformité des installations** suivant les lois et réglementations locales



Certification Sécurité
Santé Environnement

(équivalent VCA / SCC et OHSAS 18001)

Solutions innovantes d'industrialisation de process...

Comprendre vos problématiques et spécificités
Intégrer les évolutions et les enjeux de vos marchés
Proposer des solutions porteuses de productivité

Dosage Transfert
Stockage Manutention **Mélange**
Instrumentation
Automatisation **Conditionnement**

de **produits formulés pulvérulents et liquides**

Secteurs industriels multiples

Chimie de spécialité
Chimie des matériaux
Cosmétique
Secteur pharmaceutique
Nutrition animale
Environnement

Matières premières diverses

Pulvérulents
Liquides
Pâtes

Environnements sévères

ATEX, CMR, FDA
et procédures clients

Contraintes réglementaires locales

ASME, CODAP, TR CU, UL...



Industrialisation du process de production, complet ou en partie :

Dosage
Manutention
Transfert
Mélange

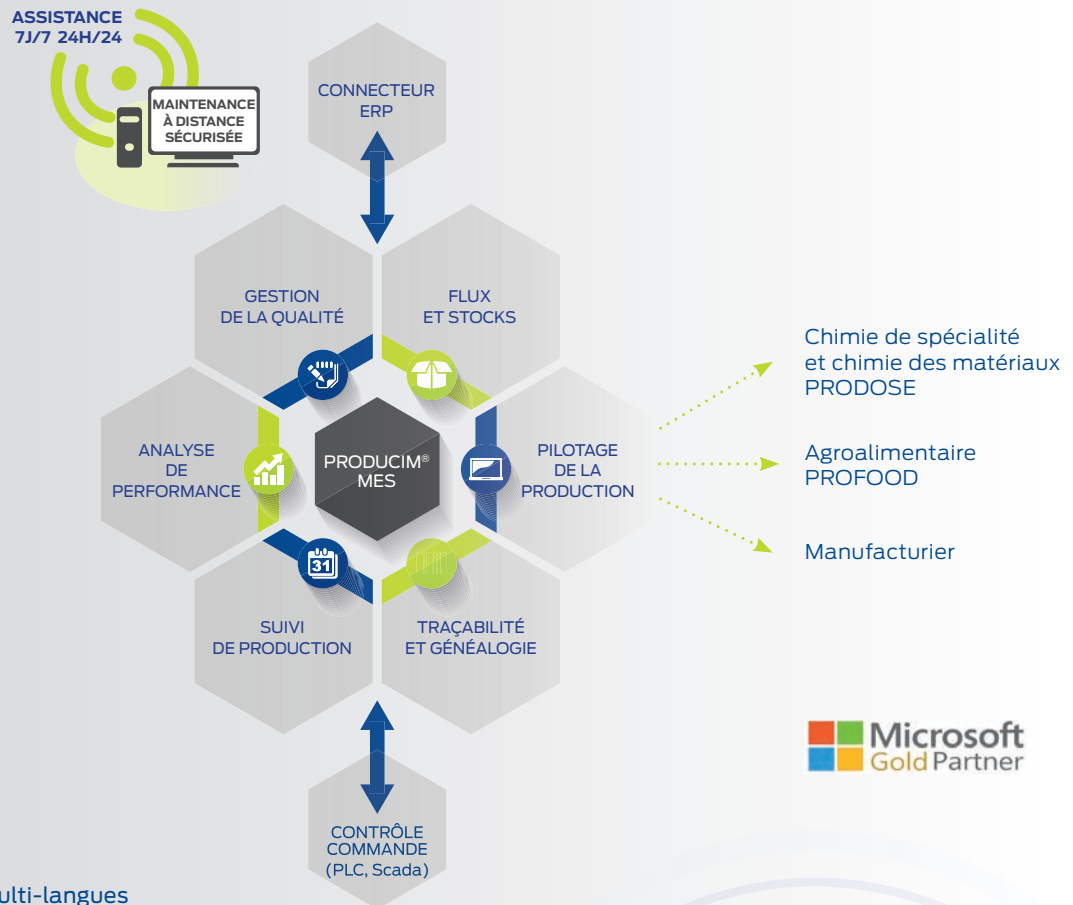
Solutions sur-mesure ou solutions standards

Prestations clé-en-main

Installations neuves ou modernisation d'installations existantes

Pilotage et traçabilité des processus industriels

Intégration de la solution MES éditée par  :
Producim[®], une suite logicielle métier pour le pilotage et l'amélioration de la performance industrielle



- ✦ Logiciels multi-langues
- ✦ Logiciels verticalisés par secteur d'activités
- ✦ Solutions d'automatisme et d'informatique industrielle qui répondent à vos besoins : planifier, piloter, suivre et assurer la traçabilité du process
- ✦ Rénovation des matériels et logiciels devenus obsolètes pour sécuriser et pérenniser l'outil de production
- ✦ Adaptation des architectures à vos nouveaux besoins et à vos contraintes
- ✦ Suite logicielle modulaire
- ✦ Modules métiers intégrant les contraintes de votre marché

Nos atouts

- ✦ **Méthodologie** adaptée aux projets « Core Model »
- ✦ **Accompagnement** pour les déploiements multi-sites
- ✦ **Intégrateur historique** de PRODOSE



Process liquides et pâteux

Nos solutions sont conçues pour recevoir et manipuler des liquides, en complément de matières solides, pour répondre aux contraintes et aux problématiques de vos lignes de production, depuis la modification d'installations existantes jusqu'à l'unité complète clé-en-main.



Conception et fabrication des équipements clés du process et des solutions de nettoyage :

- ✦ Préparation des formulations
- ✦ Nettoyage En Place (NEP)
- ✦ Systèmes de dispersion
- ✦ Systèmes de recyclage
- ✦ Régulation thermique
- ✦ Traitement des effluents
- ✦ Transfert (ligne raclée)

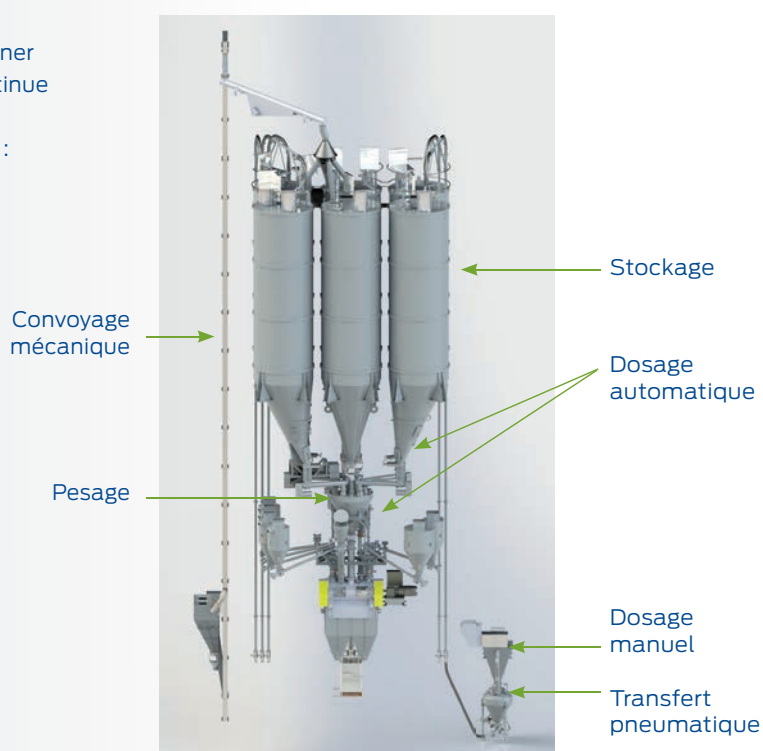
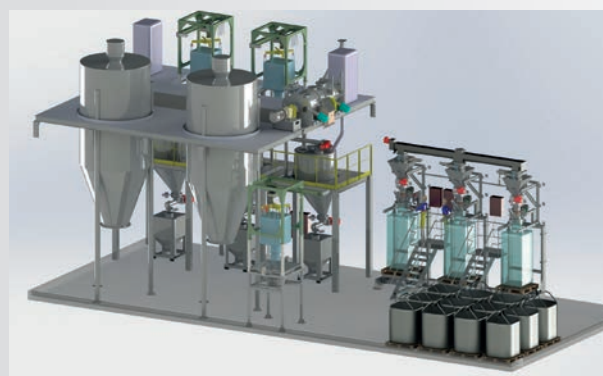
Nos atouts

- ✦ **Expertise process** : maîtrise des problématiques des lignes de process industriels liquides
- ✦ **Ensemblier** : maîtrise de la fabrication de l'ensemble des éléments du projet
- ✦ **Accompagnement** : de l'avant-projet jusqu'à l'assistance à la production et la formation
- ✦ **Souplesse** : nombreuses applications (colles à carrelage, enduits, revêtements...)
- ✦ **Fiabilité** : des solutions robustes, une maintenance à distance



Process poudres et pulvérulents

Nous proposons des lignes de fabrication complètes clé-en-main ou des parties de process qui peuvent fonctionner de manière discontinue (process batch) ou de manière continue (process continu). Elles s'adaptent ainsi à tout type de matières pulvérulentes avec des caractéristiques variées : densité, volatilité, abrasivité, granulométrie...

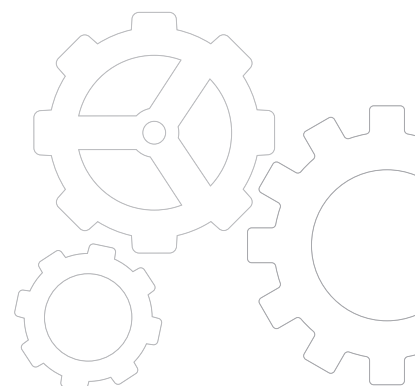


Conception et réalisation d'installations clé-en-main :

- ✦ **Stockage** (silos, trémies)
- ✦ **Dosage** : stations de dosage et microdosage
- ✦ **Mélange** : large gamme de mélangeurs intensifs et à cuve tournante
- ✦ **Transfert** : transports pneumatiques ou mécaniques (vis d'Archimède, élévateurs...), stations de vidange big-bag à haut confinement
- ✦ **Assainissement** : dépoussiérage complet, recyclage des particules (zéro déchet)

Nos atouts

- ✦ **Qualité et Performances** : haut pouvoir de dispersion, temps de mélange très courts
- ✦ **Flexibilité** : des applications les plus simples aux plus complexes, process batch ou continu
- ✦ **Évolutivité** : de l'unité de dosage / mélange simple à l'unité complète, ainsi qu'un large éventail d'options pour une solution sur-mesure et évolutive
- ✦ **Adaptabilité** : prise en compte de vos propres problématiques techniques en matière de contraintes d'implantation et de performances





Services

Conseil

- ✦ Schéma directeur
- ✦ Expertise / audit
- ✦ Étude d'avant-projet, étude d'opportunités et de faisabilité (APS- APD)
- ✦ Cahier des charges, spécifications de solutions
- ✦ Évaluation de mise en conformité
- ✦ Étude technique et fonctionnelle
- ✦ Aide à l'optimisation et à l'exploitation du système

Service après-vente

- ✦ **Visites périodiques de maintenance préventive** de vos installations de formulation et mélange
- ✦ **Objectif** : prolonger la durée de vie et le rendement de vos installations
- ✦ **Démarche proactive** : vous proposer les dernières innovations techniques pour vos process pulvérulents, granulés ou pâteux

Pièces de rechange

- ✦ Études et diagnostics
- ✦ Livraison
- ✦ Stock

Contrat de maintenance 7J/7 et 24H/24

- ✦ Hotline
- ✦ TMA (Tierce Maintenance Applicative)

Développement durable

Notre politique de développement pragmatique se conforme à deux principes complémentaires :

- Diminuer l'impact environnemental de nos projets (réduction des matières premières, diminution de la consommation d'énergie),
- Imaginer les solutions d'utilité publique les plus efficaces dans une économie de rareté.

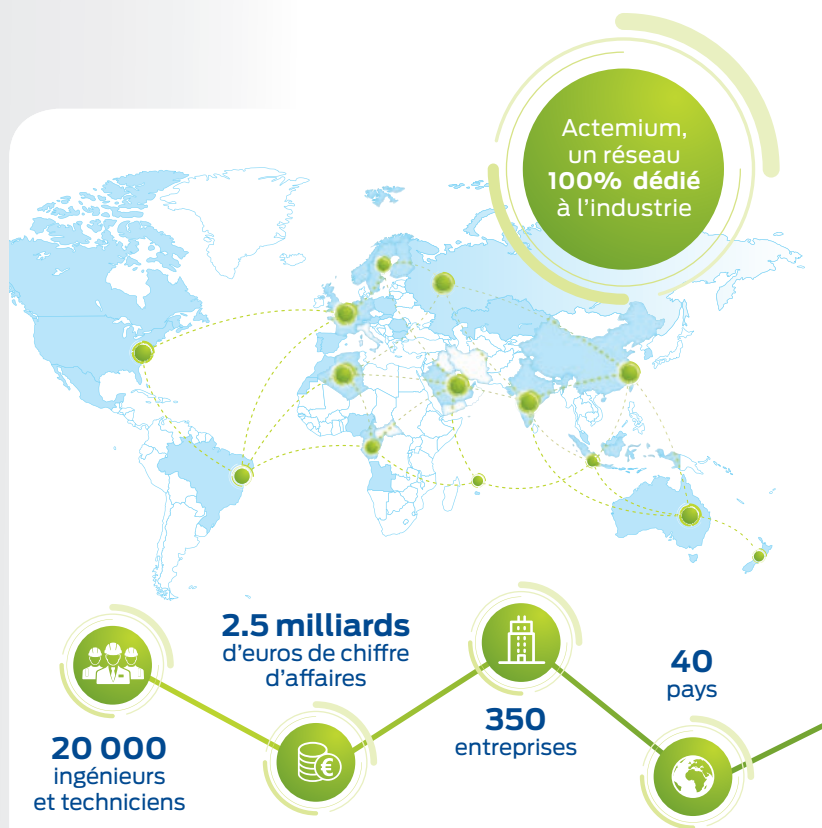
ASSISTANCE TECHNIQUE

- ✦ Assistance à la réalisation
- ✦ Assistance au démarrage
- ✦ Contrat de service en exploitation
- ✦ Support système d'information



Actemium Saint-Étienne Process Solutions développe **une approche spécifique** par marché :

- + Chimie des matériaux
- + Chimie de spécialité
- + Automobile
- + Sciences de la vie
- + Agroalimentaire
- + Nutrition animale
- + Environnement



ACTEMIUM

Process Solutions
Saint-Étienne

Raison sociale : SOFRADEN Industrie S.A.S.
70 rue de la Montat
42000 Saint-Étienne - France
T +33 (0)4 77 41 07 29 - F +33 (0)4 77 41 00 20
contact.aseps@actemium.com

www.mixing-process.actemium.com

